

**Comune di Napoli**  
Provincia di Napoli

pag. 1

# COMPUTO METRICO

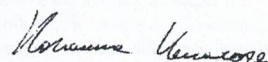
**OGGETTO:** ACCORDO QUADRO inerente ai Lavori di Manutenzione ordinaria del verde pubblico ricadente nell'ambito territoriale della Municipalità 7 - II GRUPPO DI INTERVENTI

**COMMITTENTE:** Direzione della Municipalità 7

Data, 13/03/2024

**IL TECNICO**

ing. Marianna Vanacore





Num.Ord. TARIFFA	DESIGNAZIONE DEI LAVORI	DIMENSIONI				Quantità	IMPORTI	
		par.ug.	lung.	larg.	H/peso		unitario	TOTALE
	RIPORTO							
	<b>LAVORI A MISURA</b>							
	<b>Lavori (SpCat 1)</b>							
	<b>manutenzione verde orizzontale e verticale (Cat 1)</b>							
	<b>OS24 - Verde e arredo urbano (SbCat 1)</b>							
1 / 1 CAM23_V02 .020.210.B (CAM)	Taglio del tappeto erboso con tosaerba a lama rotante in parchi e giardini con 8-12 tagli all'anno Taglio del tappeto erboso con tosaerba a lama rotante, con raccolta del materiale di risulta, escluso onere di smaltimento. Tappeto erboso in parchi e giardini con 8-12 tagli all'anno: Superfici singole da 301 a 500 mq SpCat 1 - Lavori Cat 1 - manutenzione verde orizzontale e verticale SbCat 1 - OS24 - Verde e arredo urbano SCUOLE VARIE *(H/peso=111+190+319+280+33,5+380,1+474,5+435,8)	1,00			2223,900	2'223,90		
	SOMMANO mq					2'223,90	0,94	2'090,47
2 / 2 CAM23_V02 .020.210.C (CAM)	Taglio del tappeto erboso con tosaerba a lama rotante in parchi e giardini con 8-12 tagli all'anno Taglio del tappeto erboso con tosaerba a lama rotante, con raccolta del materiale di risulta, escluso onere di smaltimento. Tappeto erboso in parchi e giardini con 8-12 tagli all'anno: Superfici singole da 501 a 2000 mq SpCat 1 - Lavori Cat 1 - manutenzione verde orizzontale e verticale SbCat 1 - OS24 - Verde e arredo urbano SCUOLE VARIE *(H/peso=1704+797,5+1423+531,2+1171,5+1439+920+1244,5+1032,5) PARCHI ED AREE A VERDE *(H/peso=680+550+751,31)	1,00 1,00			10263,200 1981,310	10'263,20 1'981,31		
	SOMMANO mq					12'244,51	0,78	9'550,72
3 / 3 CAM23_V02 .020.210.D (CAM)	Taglio del tappeto erboso con tosaerba a lama rotante in parchi e giardini con 8-12 tagli all'anno Taglio del tappeto erboso con tosaerba a lama rotante, con raccolta del materiale di risulta, escluso onere di smaltimento. Tappeto erboso in parchi e giardini con 8-12 tagli all'anno: Superfici singole da 2001 a 5000 mq SpCat 1 - Lavori Cat 1 - manutenzione verde orizzontale e verticale SbCat 1 - OS24 - Verde e arredo urbano SCUOLE VARIE *(H/peso=2262,5+3134,4+5472,5+4403,7)	1,00			15273,100	15'273,10		
	SOMMANO mq					15'273,10	0,70	10'691,17
4 / 4 CAM23_V02 .040.015.A (CAM)	Potatura di esemplari arborei Potatura di esemplari arborei, secondo la forma campione stabilita o comunque sempre secondo il criterio della potatura a tutta cime e del taglio di ritorno, intervento completo di attrezzatura, mezzo meccanico necessario, disinfezione con idonei materiali dei tagli ovunque eseguiti di diametro superiore a 7 cm, raccolta e conferimento del materiale di risulta o accatastamento nel luogo indicato dalla D.L.: Altezza fino a 10 mt, a forma espansa e chioma con diametro fino a 8 m SpCat 1 - Lavori Cat 1 - manutenzione verde orizzontale e verticale SbCat 1 - OS24 - Verde e arredo urbano					4,00		
	SOMMANO cad					4,00	136,26	545,04
5 / 5 CAM23_V02 .040.015.B (CAM)	Potatura di esemplari arborei Potatura di esemplari arborei, secondo la forma campione stabilita o comunque sempre secondo il criterio della potatura a tutta cime e del taglio di ritorno, intervento completo di attrezzatura, mezzo meccanico necessario, disinfezione con idonei materiali dei tagli ovunque eseguiti di diametro superiore a 7 cm,							
	A RIPIETTERE							22'877,40



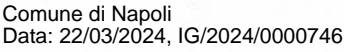
Num.Ord. TARIFFA	DESIGNAZIONE DEI LAVORI	DIMENSIONI				Quantità	IMPORTI	
		par.ug.	lung.	larg.	H/peso		unitario	TOTALE
	RIPORTO							22'877,40
	raccolta e conferimento del materiale di risulta o accatastamento nel luogo indicato dalla D.L.:Altezza tra 10 e 16 m, a forma espansa e chioma con diametro fino a 10 m SpCat 1 - Lavori Cat 1 - manutenzione verde orizzontale e verticale SbCat 1 - OS24 - Verde e arredo urbano					4,00		
	SOMMANO cad					4,00	192,19	768,76
6 / 6 CAM23_V02 .040.015.C (CAM)	Potatura di esemplari arborei Potatura di esemplari arborei, secondo la forma campione stabilita o comunque sempre secondo il criterio della potatura a tutta cima e del taglio di ritorno, intervento completo di attrezzatura, mezzo meccanico necessario, disinfezione con idonei materiali dei tagli ovunque eseguiti di diametro superiore a 7 cm, raccolta e conferimento del materiale di risulta o accatastamento nel luogo indicato dalla D.L.:Altezza compresa tra 16 e 20 m, a forma espansa e chioma con diametro fino a 12 m SpCat 1 - Lavori Cat 1 - manutenzione verde orizzontale e verticale SbCat 1 - OS24 - Verde e arredo urbano 5					4,00		
	SOMMANO cad					4,00	240,97	963,88
7 / 7 CAM23_V02 .040.025.A (CAM)	Potatura di contenimento di esemplari arborei decidui a chioma espansa siti su strada a traffico medio Potatura di contenimento di esemplari arborei decidui a chioma espansa siti su strada secondo la forma campione stabilita dalla D.L. comunque sempre secondo il criterio della potatura a tutta cima e del taglio di ritorno: su strada a traffico medio.Intervento completo di attrezzatura, mezzo meccanico e raccolta:Altezza fino a 6 m SpCat 1 - Lavori Cat 1 - manutenzione verde orizzontale e verticale SbCat 1 - OS24 - Verde e arredo urbano					4,00		
	SOMMANO cad					4,00	159,60	638,40
8 / 8 CAM23_V02 .040.025.B (CAM)	Potatura di contenimento di esemplari arborei decidui a chioma espansa siti su strada a traffico medio Potatura di contenimento di esemplari arborei decidui a chioma espansa siti su strada secondo la forma campione stabilita dalla D.L. comunque sempre secondo il criterio della potatura a tutta cima e del taglio di ritorno: su strada a traffico medio.Intervento completo di attrezzatura, mezzo meccanico e raccolta:Altezza da 6 a 12 m SpCat 1 - Lavori Cat 1 - manutenzione verde orizzontale e verticale SbCat 1 - OS24 - Verde e arredo urbano					4,00		
	SOMMANO cad					4,00	250,80	1'003,20
9 / 9 CAM23_V02 .040.030.A (CAM)	Potatura di contenimento di esemplari arborei decidui a chioma espansa siti su strada a traffico intenso Potatura di contenimento di esemplari arborei decidui a chioma espansa siti su strada secondo la forma campione stabilita dalla D.L. comunque sempre secondo il criterio della potatura a tutta cima e del taglio di ritorno: su strada a traffico intenso.Intervento completo di attrezzatura, mezzo meccanico e raccolta: Altezza fino a 6 m SpCat 1 - Lavori Cat 1 - manutenzione verde orizzontale e verticale SbCat 1 - OS24 - Verde e arredo urbano					4,00		
	SOMMANO cad					4,00	266,84	1'067,36
	A RIPORTARE							27'319,00



Num.Ord. TARIFFA	DESIGNAZIONE DEI LAVORI	DIMENSIONI				Quantità	IMPORTI	
		par.ug.	lung.	larg.	H/peso		unitario	TOTALE
	RIPORTO							27'319,00
10 / 10 CAM23_V02 .040.030 B (CAM)	Potatura di contenimento di esemplari arborei decidui a chioma espansa siti su strada a traffico intenso Potatura di contenimento di esemplari arborei decidui a chioma espansa siti su strada secondo la forma campione stabilita dalla D.L. comunque sempre secondo il criterio della potatura a tutta cima e del taglio di ritorno: su strada a traffico intenso.Intervento completo di attrezzatura, mezzo meccanico e raccolta: Altezza da 6 a 12 m SpCat 1 - Lavori Cat 1 - manutenzione verde orizzontale e verticale SbCat 1 - OS24 - Verde e arredo urbano					3,00		
	SOMMANO cad					3,00	388,14	1'164,42
11 / 11 CAM23_V02 .040.035.A (CAM)	Potatura di contenimento di esemplari arborei decidui a chioma piramidale siti su strada a traffico medio Potatura di contenimento di esemplari arborei decidui a chioma piramidale siti su strada secondo la forma campione stabilita dalla D.L. comunque sempre secondo il criterio della potatura a tutta cima e del taglio di ritorno: su strada a traffico medio.Intervento completo di attrezzatura, mezzo meccanico e raccolta: Altezza fino a 6 m SpCat 1 - Lavori Cat 1 - manutenzione verde orizzontale e verticale SbCat 1 - OS24 - Verde e arredo urbano					3,00		
	SOMMANO cad					3,00	136,80	410,40
12 / 12 CAM23_V02 .040.035.B (CAM)	Potatura di contenimento di esemplari arborei decidui a chioma piramidale siti su strada a traffico medio Potatura di contenimento di esemplari arborei decidui a chioma piramidale siti su strada secondo la forma campione stabilita dalla D.L. comunque sempre secondo il criterio della potatura a tutta cima e del taglio di ritorno: su strada a traffico medio.Intervento completo di attrezzatura, mezzo meccanico e raccolta: Altezza da 6 a 12 m SpCat 1 - Lavori Cat 1 - manutenzione verde orizzontale e verticale SbCat 1 - OS24 - Verde e arredo urbano					3,00		
	SOMMANO cad					3,00	205,20	615,60
13 / 13 CAM23_V02 .040.045.B (CAM)	Potatura di contenimento di esemplari arborei decidui a chioma piramidale in parchi e giardini Potatura di contenimento di esemplari arborei decidui a chioma piramidale in parchi e giardini secondo la forma campione stabilita dalla D.L. comunque sempre secondo il criterio della potatura a tutta cima e del taglio di ritorno: su strada a traffico intenso.Intervento completo di attrezzatura, mezzo meccanico e raccolta: Altezza da 6 a 12 m SpCat 1 - Lavori Cat 1 - manutenzione verde orizzontale e verticale SbCat 1 - OS24 - Verde e arredo urbano					3,00		
	SOMMANO cad					3,00	154,71	464,13
14 / 14 CAM23_V02 .040.045.C (CAM)	Potatura di contenimento di esemplari arborei decidui a chioma piramidale in parchi e giardini Potatura di contenimento di esemplari arborei decidui a chioma piramidale in parchi e giardini secondo la forma campione stabilita dalla D.L. comunque sempre secondo il criterio della potatura a tutta cima e del taglio di ritorno: su strada a traffico intenso.Intervento completo di attrezzatura, mezzo meccanico e raccolta: Altezza da 12 a 16 m SpCat 1 - Lavori							
	A RIPIETTERE							29'973,55

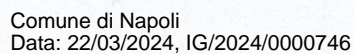


Num.Ord. TARIFFA	DESIGNAZIONE DEI LAVORI	DIMENSIONI				Quantità	IMPORTI	
		par.ug.	lung.	larg.	H/peso		unitario	TOTALE
	RIPORTO							29'973,55
	Cat 1 - manutenzione verde orizzontale e verticale SbCat 1 - OS24 - Verde e arredo urbano					3,00		
	SOMMANO cad					3,00	228,00	684,00
15 / 15 CAM23_V02 .040.045.D (CAM)	Potatura di contenimento di esemplari arborei decidui a chioma piramidale in parchi e giardini Potatura di contenimento di esemplari arborei decidui a chioma piramidale in parchi e giardini secondo la forma campione stabilita dalla D.L. comunque sempre secondo il criterio della potatura a tutta cima e del taglio di ritorno: su strada a traffico intenso.Intervento completo di attrezzatura, mezzo meccanico e raccolta:Altezza da 16 a 23 m SpCat 1 - Lavori Cat 1 - manutenzione verde orizzontale e verticale SbCat 1 - OS24 - Verde e arredo urbano					3,00		
	SOMMANO cad					3,00	385,95	1'157,85
16 / 16 CAM23_V02 .040.085.B (CAM)	Rimonda del secco di conifere Rimonda del secco di conifere (Cedrus...), con taglio dei rami non vegeti. Intervento comprensivo di ogni onere, macchina operatrice ed attrezzatura, nonché di raccolta: Altezza da 10 a 16 m SpCat 1 - Lavori Cat 1 - manutenzione verde orizzontale e verticale SbCat 1 - OS24 - Verde e arredo urbano					3,00		
	SOMMANO cad					3,00	199,36	598,08
17 / 17 CAM23_V02 .040.140.A (CAM)	Potatura delle siepi in forma libera Potatura delle siepi in forma libera, intervento completo e comprensivo di ogni attrezzo, attrezzatura, mezzo meccanico necessario nonché di raccolta:Siepi con perimetro sezione media fino a 1,5 m, larghezza media 0,7 m SpCat 1 - Lavori Cat 1 - manutenzione verde orizzontale e verticale SbCat 1 - OS24 - Verde e arredo urbano				65,000	65,00		
	SOMMANO mq					65,00	1,83	118,95
18 / 18 CAM23_V02 .040.140.B (CAM)	Potatura delle siepi in forma libera Potatura delle siepi in forma libera, intervento completo e comprensivo di ogni attrezzo, attrezzatura, mezzo meccanico necessario nonché di raccolta: Siepi con perimetro sezione media fino a 2,5 m, larghezza media 1 m SpCat 1 - Lavori Cat 1 - manutenzione verde orizzontale e verticale SbCat 1 - OS24 - Verde e arredo urbano				40,000	40,00		
	SOMMANO mq					40,00	3,63	145,20
19 / 19 CAM23_P01 .010.010.D	<b>sicurezza (SpCat 2)</b> <b>sicurezza (Cat 2)</b> Recinzione provvisoria di cantiere di altezza non inferiore a 2.00 m Recinzione provvisoria di cantiere di altezza non inferiore a 2.00 m con sostegni in paletti di legno o tubi da ponteggio. Completa delle necessarie controventature, segnalazioni luminose diurne e notturne, tabelle segnaletiche compreso lo smontaggio a fine lavoro. Rete metallica zincata su tubi da ponteggio SpCat 2 - sicurezza Cat 2 - sicurezza							
	A RIPIANTARE							32'677,63

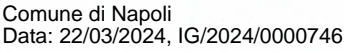


COMMITTENTE: Direzione della Municipalità 7



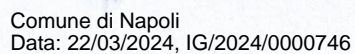


Comune di Napoli  
Data: 22/03/2024, IG/2024/0000746



COMMITTENTE: Direzione della Municipalità 7





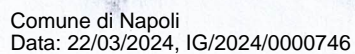
COMMITTENTE: Direzione della Municipalità 7





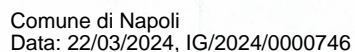
COMMITTENTE: Direzione della Municipalità 7





COMMITTENTE: Direzione della Municipalità 7





COMMITTENTE: Direzione della Municipalità 7  
STATO AVANZAMENTO LAVORI N. 1 A TUTTO IL 13/03/2024